

# BAIC

WYBÓR STAJE SIĘ PROSTY

**5** LAT  
GWARANCJI  
**100** TYS. KM

Ubezpieczenie  
za 1 PLN

LUB

Korzyść  
gotówkowa  
2500 PLN

Promocyjny  
leasing

LUB

Kredyt  
50/50 lub 3x33  
z RRSO 0%



## 164 900 PLN

C-NCAP

C-NCAP Tests 5-star Rating



Total Score

88.5%

# BAIC 7

## CENNIK 2026



**BAIC (Beijing Automotive Industry Holding Co., Ltd.)** jest jednym z najstarszych producentów samochodów w Chinach. Pierwszy samochód własnej konstrukcji opuścił fabrykę w **1958 roku**.

Koncern **BAIC**, oferujący **najbardziej kompleksową ofertę samochodów** wśród wszystkich chińskich marek motoryzacyjnych, jest jednocześnie **trzecim największym producentem** motoryzacyjnym w Chinach pod względem wielkości przychodów.



Koncern **BAIC Group** inwestuje w projekty badawczo-rozwojowe realizowane w **Globalnym Centrum R&D w Pekinie**, a także w centrach R&D zlokalizowanych m.in. w Dolinie Krzemowej w Stanach Zjednoczonych, w Hiszpanii, we Włoszech oraz w Niemczech.

Bazując na **ponad 60-letnim doświadczeniu** i **ponad 31 milionach** wyprodukowanych samochodów koncern **BAIC Group** każdego dnia zapewnia komfortową i niezawodną podróż kierowcom i pasażerom w ponad stu krajach świata. Rokrocznie fabryki koncernu **BAIC Group** opuszcza ponad półtora miliona samochodów.



## JEDNA WERSJA – KOMPLETNE WYPOSAŻENIE

W każdym egzemplarzu modelu BAIC 7 znajdziesz wszystkie rozwiązania, jakich potrzebuje nawet najbardziej wymagający kierowca i pozostali pasażerowie. Wystarczy wybrać jedynie kolor nadwozia. I gotowe!



## MOC, JAKIEJ POTRZEBUJESZ

Czterocylindrowy, turbodoładowany silnik o pojemności 1,5-litra to prawdziwy technologiczny majstersztyk. To jeden z najnowocześniejszych silników tego typu na rynku. Zapewnia on moc 177 KM oraz maksymalny moment obrotowy 305 Nm. Silnik pracuje w tzw. cyklu Millera. Jednostka legitymuje się osiągnięciami typowymi dla silników o większej pojemności, a jednocześnie zużyciem paliwa typowym dla jednostek o mniejszej pojemności. Dzięki turbosprężarce o zmiennej geometrii VGT czas reakcji dynamicznej przy niskich prędkościach jest lepszy aż o 43%.



## LICZY SIĘ PRZESTRZEŃ

BEIJING 7 wyróżnia się wyjątkowo długim rozstawem osi, co gwarantuje pięciu pasażerom dużą przestrzeń. Szklany dach panoramiczny z kolei nie tylko doświetla wnętrze, ale również sprawia, że wydaje się ono bardziej przestronne.





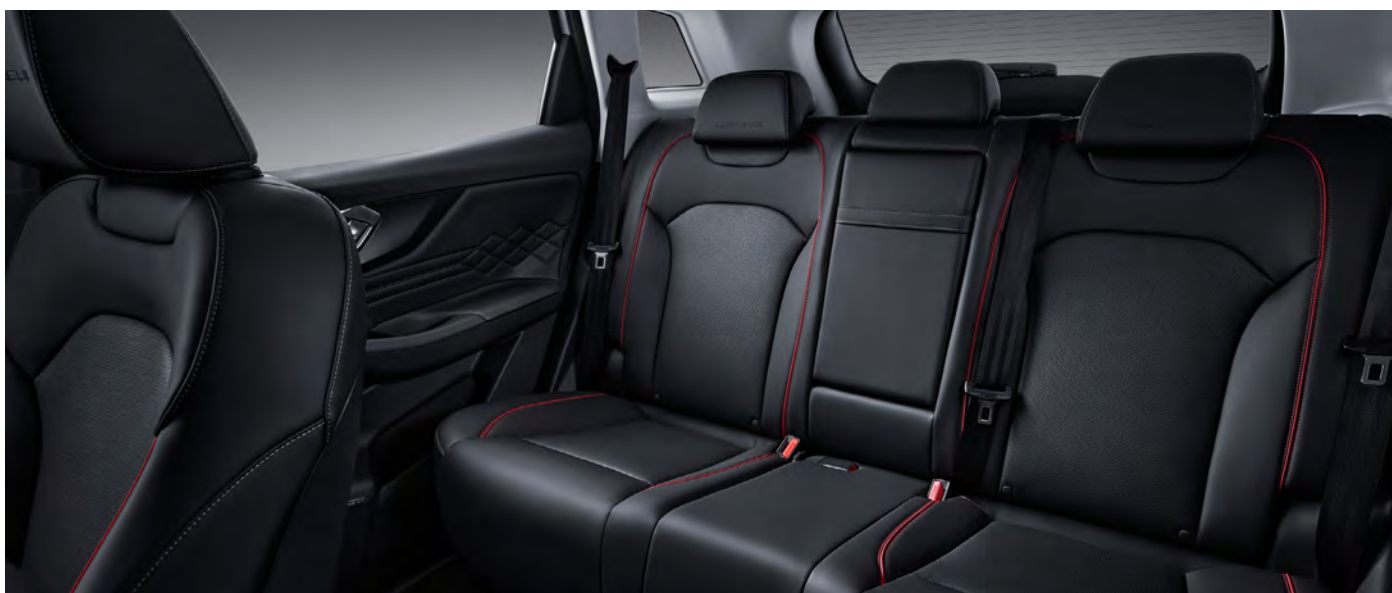
### SZYKOWNY I NOWOCZESNY WYGLĄD

Klasyczne, pełne elegancji wzornictwo w modelu BAIC 7 doskonale współgra z innowacyjnymi technologiami. Topowy SUV marki BAIC przyciąga spojrzenia i budzi uznanie. Standardowe dwukolorowe malowanie nadwozia nadaje dodatkowej optycznej lekkości oraz ekskluzywności.



### WYPOSAŻENIE KLASY PREMIUM

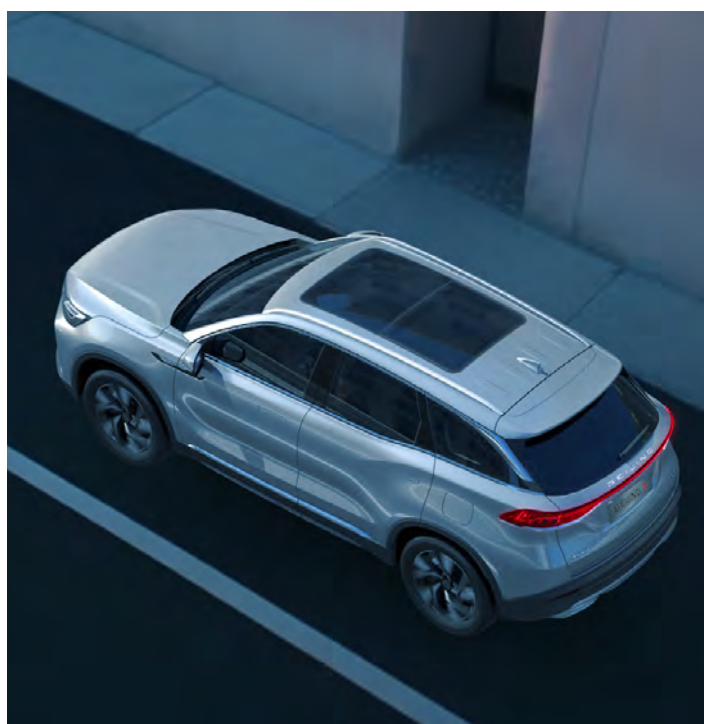
Tapicerka ze skóry ekologicznej, przyjemne w dotyku materiały, szlachetnie wykończone detale, szybkie działanie ekranów dotykowych, pełnych eleganckich i czytelnych grafik oraz oszałamiające wyrażeniem podświetlenie ambiente – te rozwiązania zadowolą nawet wymagających pasażerów.





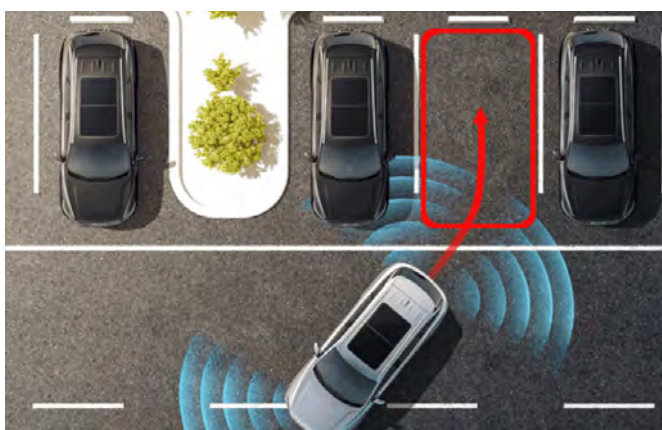
### ZJAWISKOWY PANORAMICZNY DACH

Standardowe wyposażenie obejmuje imponujący rozmiarami elektryczny szklany dach, który rozjaśnia wnętrze naturalnym światłem sprawiając, że wydaje się ono jeszcze bardziej przestronne. Otwarty dach zamknie się automatycznie w momencie opadu deszczu, co zwiększa komfort i bezpieczeństwo

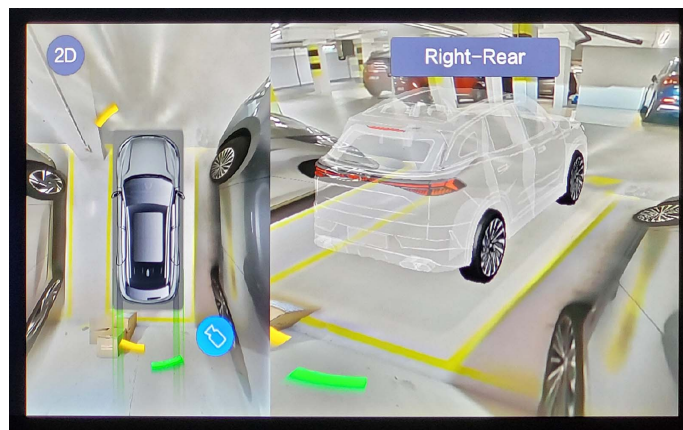


BEZPIECZEŃSTWO

|  |   |
|--|---|
| ABS, EBD, TCS, ESP Bosch 9.3   | • |
| Asystent hamowania awaryjnego EBA  | • |
| Elektryczny hamulec postojowy EPB  | • |
| Wspomaganie ruszania na wzniesieniu Hill Control   | • |
| Auto Hold  | • |
| System kontroli zjazdu ze wzniesienia HDC  | • |
| Asystent parkowania  | • |
| Poduszki powietrzne kierowcy i pasażera / przednie boczne poduszki powietrzne / kurtyny boczne | • |
| Trzypunktowe pasy bezpieczeństwa z przodu / regulowana wysokość pasów bezpieczeństwa           | • |
| Ostrzeżenie o niezapięciu pasów bezpieczeństwa z przodu i z tyłu                               | • |
| System monitorowania ciśnienia w oponach TPMS  | • |
| Czujniki parkowania przednie i tylne   | • |
| System automatycznego odblokowania drzwi podczas kolizji lub wypadku                           | • |
| Czujnik deszczu z automatycznymi wycieraczkami   | • |
| Alarm przeciwkradzieżowy / immobilizer   | • |
| Centralny zamek  | • |
| Przycisk START / STOP  | • |
| Bezkluczkowy dostęp / kluczyk zdalny   | • |



Asystent parkowania



Zestaw kamer 360°



System automatycznego hamowania awaryjnego AEB (identyfikacja pojazdów i pieszych)



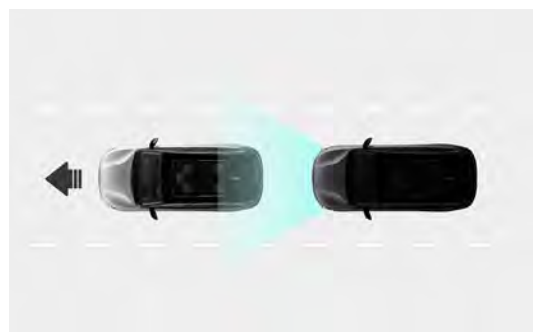
Inteligentny aktywny tempomat z funkcją regulacji odległości od poprzedzającego pojazdu

**INTELIĞENTNE SYSTEMY WSPARCIA**

|   |   |
|---|---|
| Inteligentny tempomat adaptacyjny IACC                                    | • |
| Kamera cofania z dynamicznymi liniami pomocniczymi                        | • |
| Panoramiczny obraz z kamer 360°   | • |
| HMA - inteligentne sterowanie reflektorami                                | • |
| BSD - czujnik martwego pola   | • |
| MOD - system wykrywania poruszających się obiektów                        | • |
| FCW - system ostrzegający przed kolizją czołową                           | • |
| AEB - automatyczne hamowanie awaryjne (identyfikacja pojazdów i pieszych) | • |
| LDW - ostrzeżenie przed niezamierzoną zmianą pasa ruchu                   | • |
| LKA - system utrzymywania pasa ruchu                                      | • |
| TJA - asystent jazdy w korku  | • |
| Wspomaganie kierownicy (Standard, Sport)                                  | • |
| Tryby jazdy (Standard / Sport / Eco)                                      | • |
| Sterowanie otwieraniem szyb bocznych i dachu panoramicznego z kluczyka    | • |



Czujniki martwego pola BSD



Inteligentny tempomat adaptacyjny IACC



System utrzymywania pasa ruchu LKA



Wspomaganie kierownicy (Standard, Sport)



Asystent jazdy w korku TJA

ŚWIATŁA

|   |   |
|---|---|
| Zaawansowane reflektory przednie LED                | • |
| Zaawansowane światła LED do jazdy dziennej          | • |
| Opóźnienie wyłączenia świateł - follow me home      | • |
| System sygnalizacji awaryjnego hamowania            | • |
| Zewnętrzne lusterka wsteczne z kierunkowskazami LED | • |
| Dynamiczne / pływające kierunkowskazy               | • |



Zaawansowane reflektory LED z funkcją automatycznej zmiany świateł



Światła do jazdy dziennej LED



Efektowne lampy tylne LED połączone elegancką listwą LED-ową

| .... | WOZIA WYK | WNĘTRZA  |                          |
|------|-----------|--|--------------------------|
|      |           | 19-calowe dwukolorowe felgi aluminiowe   | •                        |
|      |           | Dwukolorowe malowanie nadwozia   | •                        |
|      |           | Relingi dachowe  | •                        |
|      |           | Panoramiczny otwierany szklany dach  | •                        |
|      |           | Zewnętrzne klamki chowane w powierzchni drzwi (w pakiecie COMFORT zewnętrzne klamki z uchwytem, otwierane mechanicznie)  | •                        |
|      |           | Lusterka zewnętrzne regulowane elektrycznie i podgrzewane  | •                        |
|      |           | Lusterka zewnętrzne z funkcją składania elektrycznego i automatycznego po zamknięciu                                     | •                        |
|      |           | Ogrzewanie tylnej szyby  | •                        |
|      |           | Wielokolorowe podświetlenie wnętrza  | •                        |
|      |           | Domykanie szyb bocznych i szyberdachu w czasie deszczu   | •                        |
|      |           | Wycieraczki z czujnikiem deszczu   | •                        |
|      |           | Elektrycznie sterowana kłapa bagażnika z zabezpieczeniem przed przytrzaśnięciem  | •                        |
|      |           | Czujnik otwierania tylnej klapy  | •                        |
|      |           | Czarna tapicerka ze skóry ekologicznej wysokiej jakości (KCW)  | •                        |
|      |           | Dopłata za lakier w zł brutto (niebieski metalizowany bezpłatny NDL)   | <b>3 900 zł</b>          |
|      |           | <b>Pakiet COMFORT</b>  | <b>3900 zł</b>           |
|      |           | Dopłata do wersji Luxury Plus, z brązową tapicerką (JCA) w zł brutto (dostępna dla nadwozi w kolorze perłowym i czarnym) | <b>1 900 zł</b>          |
|      |           | Cena instalacji LPG ze zbiornikiem gazu o pojemności 52,5 litra w zł brutto  | <b>4 599 zł + montaż</b> |
|      |           | Cena instalacji LPG ze zbiornikiem gazu o pojemności 62 litrów w zł brutto   | <b>5 207 zł + montaż</b> |



Chowane klamki w powierzchni drzwi



Klasyczne klamki z wygodnym chwytem (wariant Comfort)



Perłowy biały + czarny dach (NCR)



Srebrny metalizowany + czarny dach (NCQ)



Ciemnoszary metalizowany + czarny dach (NCT)



Czerwony metalizowany + czarny dach (NDH)



Niebieski metalizowany + czarny dach (NDL / lakier bezpłatny)



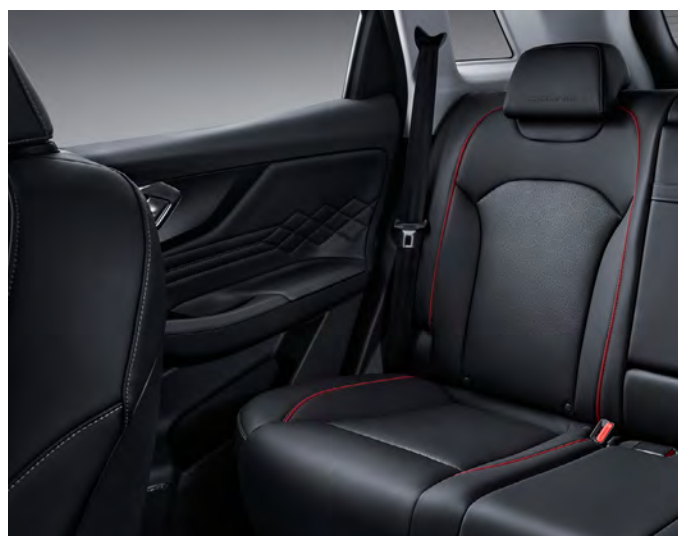
Czarny metalizowany (KAF)

## KOMFORT I OBSŁUGA

|   |   |
|---|---|
| Tryb powitania kierowcy   | • |
| <b>Elektryczne ogrzewanie całej powierzchni szyby przedniej (pakiet COMFORT)</b>      | • |
| Dwustrefowa klimatyzacja automatyczna   | • |
| Układ kontroli jakości powietrza AQS  | • |
| Nawiewy powietrza na tylną kanapę   | • |
| Filtr przeciwpyłkowy / jonizator powietrza / czujnik PM2.5                            | • |
| Wnętrze wyściełane miękkim materiałem o bionicznej strukturze                         | • |
| Bezramkowe lusterko wewnętrzne z powłoką antyrefleksyjną                              | • |
| Porty ładowania 12V z przodu i w bagażniku  | • |
| Przedni i tylny port USB / port ładowania typu C                                      | • |
| Szyby sterowane elektrycznie (Auto Up / Down) z funkcją zapobiegającą przytrzaśnięciu | • |
| Przyciemniane boczne szyby z tyłu wraz z tylną szybą                                  | • |
| Sterowanie oświetleniem wnętrza na panelu dotykowym                                   | • |



Przyciemniane boczne szyby z tyłu wraz z tylną szybą



Wnętrze wyściełane miękkim materiałem o bionicznej strukturze



Bezramkowe lusterko wewnętrzne z powłoką antyrefleksyjną



Układ kontroli jakości powietrza AQS

KIEROWNICA I SIEDZENIA

Kierownica wielofunkcyjna z panelami dotykowymi pokryta mikrofibrą

•

Podgrzewana kierownica (pakiet COMFORT)

•

Środkowy podłokietnik z przodu z uchwytem na kubek i regulacją na wysokość

•

Podłokietnik z tyłu z panelem sterowania podgrzewaniem, wentylacją i funkcją masażu w kanapie

•

Zapamiętywanie trzech ustawień fotela kierowcy

•

Fotel kierowcy elektrycznie regulowany w sześciu płaszczyznach

•

Fotel pasażera elektrycznie regulowany w czterech płaszczyznach

•

Fotele przednie i kanapa drugiego rzędu ogrzewane i wentylowane

•

Funkcja masażu w przednich fotelach i kanapie drugiego rzędu

•

Sterowanie funkcjami i ustawieniami foteli poprzez panel dotykowy

•

Elektryczna regulacja podparcia lędźwiowego (4-kierunkowa)

•

Elektrycznie regulowane podparcie łydek pasażera

•

Kanapa tylna z regulowanym kątem nachylenia oparcia

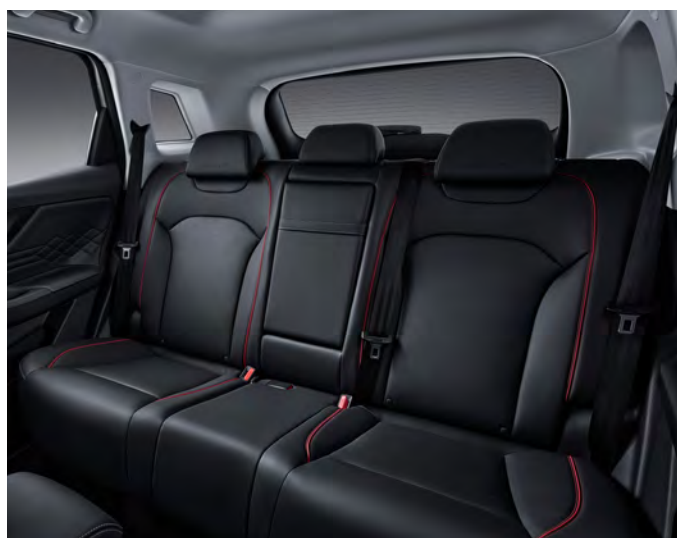
•

Tylne oparcie kanapy składane w proporcji 60/40

•



Kierownica wielofunkcyjna z panelami dotykowymi pokryta mikrofibrą



Kanapa tylna z regulowanym kątem nachylenia oparcia



Sterowanie funkcjami i ustawieniami foteli poprzez panel dotykowy



Elektrycznie regulowane podparcie łydek pasażera

MULTIMEDIA I TECHNOLOGIE

Dotykowy ekran multimedialny na środkowej konsoli o przekątnej 12,3-cala

•

Cyfrowe zegary z 7-calowym kolorowym wyświetlaczem

•

Dotykowy ekran o przekątnej 7-cali do sterowania klimatyzacją

•

Ładowarka indukcyjna

•

Radio z DAB

•

WiFi, Bluetooth

•

Możliwość sparowania telefonu z systemem pokładowym (funkcja bezprzewodowa)

•

Osiem głośników Hi-end hi-fi

•



Dotykowy ekran o przekątnej 7-cali do sterowania klimatyzacją

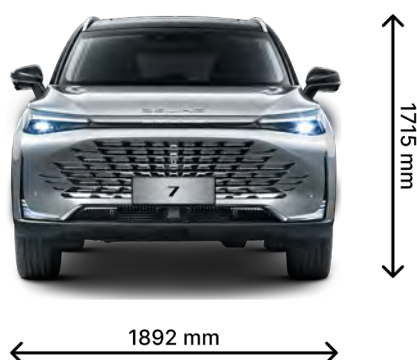


Ładowarka bezprzewodowa



Dotykowy ekran multimedialny na środkowej konsoli o przekątnej 12,3-cala

| PODSTAWOWE PARAMETRY  |                                       |
|---|---------------------------------------|
| Długość / szerokość / wysokość (mm)                         | 4745 / 1892 / 1715                    |
| Rozstaw osi (mm)  | 2800                                  |
| Prześwit przy pełnym obciążeniu (mm)                        | 200                                   |
| Masa własna / Dopuszczalna masa całkowita (kg)              | 1650 / 2095                           |
| Liczba miejsc   | 5                                     |
| Pojemność bagażnika (l)                                     | 410 - 450                             |
| Pojemność zbiornika paliwa (l)                              | 60                                    |
| Pojemność silnika w cm <sup>3</sup>                         | 1498                                  |
| Maksymalna moc silnika w kW (KM)                            | 130 (177)                             |
| Prędkość maksymalna w km/h                                  | 180                                   |
| Maksymalny moment obrotowy (Nm / przy obr.min.)             | 305 / 1500-4250                       |
| Średnie zużycie paliwa w cyklu mieszanym wg WLTP (l/100 km) | 8,4                                   |
| Wartość emisji CO2 wg WLTP (g/km). Cykl mieszanym           | 190,3                                 |
| Przyśpieszenie 0-100 km/h w sek.                            | 9,9                                   |
| Skrzynia biegów   | Dwusprzęgłowa 7DCT                    |
| Rodzaj paliwa   | Benzyna                               |
| Norma emisji  | Euro VI                               |
| Typ napędu  | Przedni                               |
| Zawieszenie przednie  | Kolumny McPherson                     |
| Zawieszenie tylne   | Niezależne zawieszenie wielowahaczowe |
| Hamulce przednie  | Tarczowe wentylowane                  |
| Hamulce tylne   | Tarczowe                              |
| Opony   | 235/55 R19                            |
| Koło zapasowe   | Opona dojazdowa                       |
| Felgi   | Aluminiowe, dwukolorowe 19-cali       |



Zestawienie zużycia paliwa i emisji CO2 zawierające dane wszystkich nowych samochodów osobowych jest dostępne nieodpłatnie w każdym punkcie sprzedaży pojazdów. Poza wielkością zużycia paliwa przez samochód, również zachowanie kierowcy, jak i inne czynniki natury nietechnicznej mają wpływ na poziomy zużycia paliwa i emisji CO2 przez samochód. CO2 jest głównym gazem cieplarnianym odpowiedzialnym za globalne ocieplenie.

TERAZ Z INSTALACJĄ  
**LPG**

**5 LAT**  
GWARANCJI  
**100 tys. KM**

**PRZESTRZEŃ  
MOŻLIWOŚCI**

**C-NCAP**

C-NCAP Tests 5-star Rating



**Total Score**

**88.5%**

**BAIC**

WYBÓR STAJE SIĘ PROSTY



[www.baic-auto.pl](http://www.baic-auto.pl)

Wszelkie informacje prezentowane w niniejszym dokumencie, są przeznaczone tylko dla celów informacyjnych i nie stanowią oferty w rozumieniu Kodeksu cywilnego. Nie stanowią także zapewnienia w rozumieniu art. 4 ust. 3 Ustawy z dnia 27 lipca 2002 r. o szczególnych warunkach sprzedaży konsumenckiej oraz o zmianie Kodeksu cywilnego, ani opisu towaru w rozumieniu art. 4 ust. 2 tej ustawy. Podane informacje na temat gwarancji pojazdu nie stanowią udzielenia kupującemu gwarancji. Podane ceny są zalecanymi cenami detalicznymi mogą różnić się u poszczególnych Dealerów BAIC. Powyższe ceny mogą ulec zmianom bez uprzedzenia w zależności od zmiany cen wprowadzonych przez producenta, jak również zmian w podatkach, opłatach i przepisach celnych. Oferowany asortyment pojazdów, akcesoriów i wyposażenia, jak też jego dostępność może różnić się od prezentowanego w niniejszym dokumencie. Przedstawione informacje są aktualne w chwili ukazania się niniejszej publikacji.